



25. Satakunnan ajot 10.5.2018



TEKNINEN OPAS

versio 1.0 8.5.2018

Teknistä opasta täydennetään tarvittaessa ennen kilpailua, tarkista että käytössäsi on viimeisin versio tästä oppaasta. (www.koivistonisku.fi)

Kilpailussa noudatetaan UCI:n ja SPU:n sääntöjä, kilpailun järjestäjän ohjeita sekä Tieliikennelakia. Kaikki kilpailijat ajavat omalla vastuullaan ja ovat velvollisia huolehtimaan vakuutusturvastaan. Tien keskiviivan tahallisesta ylityksestä ajon aikana kilpailija voidaan sulkea pois kilpailusta. Poliisi valvoo kilpailua ja voi puuttua siihen tarvittaessa. Kaikkien osanottajien (kilpailijat, joukkueenjohtajat ja huoltajat) pitää tutustua ennen kilpailuja tähän Tekniseen oppaaseen.

1. KILPAILUORGANISAATIO

KILPAILUN JÄRJESTÄJÄ

Koiviston Isku ry, pyöräilyjaosto

Yritystunnus **0570010-2**

Osoite Palokunnanpuistokatu 6-8, 28130 Pori

TUOMARINEUVOSTO

Ylituomari **Raimo Kytömaa**

Tuomari **Asko Angervo**

Kilpailun johtaja **Ilpo Kyllönen**, puh. 0400 963 870

Kilpailun sihteeri **Jari Wiksten**, puh. 0400 963 939

Maalituomarit

Ajanotto ja maalikamera ”**Aika-bussi**”, **Heikki Kivinen**, puh. 0400 693 961

Tulospalvelu **Jari Wiksten**, puh. 0400 963 939, www.koivistonisku.fi

Ratamestari **Jukka Hirvijärvi**

kilpailukanslia **Ulla Kyllönen**, puh. 0400 320517, **Sylvi Mattila**

Pukeutuminen & peseytyminen

Noormarkun urheilutalo, Finpyyntie 18, Noormarkku

Ensiapu Noormarkun VPK ensivaste

Päivystyspoliklinikka, Satakunnan keskussairaala, Sairaalantie 3 Pori,

puh. 02 627 6868

Sairaankuljetus, **puh. 112**

Yleinen hätänumero, **puh. 112**

2. KILPAILUKESKUS

KILPAILUKANSLIA

Avoinna: klo 9.00 alkaen

Paikka **Noormarkun urheilutalo**, Finpyyntie 18 Noormarkku

Vastuhenkilö **Ulla Kyllönen** p. 0400 320517

KILPAILIJOIDEN PUKU- JA PESEYTYMISTILAT

Avoinna: klo 9 alkaen

Paikka: **Noormarkun urheilutalo**, Finpyyntie 18 Noormarkku

3. KILPAILUAIKATAULU

Helatorstai na10.5.2018

klo **10.30** **Joukkueenjohtajien kokous**

Lyhyt reitti:

klo **11.00** **Lähtö 1: N/M10-N/M12**

3* lyhyt kierros (3,3 km) **10 km**

Pitkä reitti:

klo **12.00** **Lähtö 1: M-elite, M-18**

4* Noormarkun lenkki (37 km) + 3 * lyhyt lenkki 158 km

klo 12.05 **Lähtö 2: Kategoria 2, kategoria 3, N-elite, N-18, M-16**

3* Noormarkun lenkki (37 km) 111 km

klo 12.10 **Lähtö 5: Kategoria 4, M-14, N-16**

1* Noormarkun lenkki (37 km) 37 km

klo n. 16.30 **palkintojen jako**, Urheilutalo

JOUKKUEENJOHTAJIEN KOKOUKSET:

Joukkueenjohtajien kokoukseen toivotaan edustajaa kaikista kilpailuun osallistuvista seuroista. Huoltoautojen numerot arvotaan kokouksessa

4. KILPAILUREITIT

MAANTIEAJON REITTI

Lyhyt kierros (n 3,3km)

Finpyyntie-Piilitie-Laviantie-Bränböckintie-Asematie-Finpyyntie n. 3 km. Lyhyen kierroksen ajavat N/M10-N/M12 – luokkien ajajat kolme kertaa sekä M-eliteluokka kilpailun loppuksi kolme kertaa.

Maali on Piilitien lopussa. Piilitie on 420 metriä pitkä soratie.



Pitkä kierros (n 37 km)

Lähdöt valmistautuvat Urheilutalon piha-alueella ja lähdöt tapahtuvat masterstartteina Finpyyntietä liikenneympyrän kautta Laviantielle, jossa rautatien ylityksen jälkeen 2 km kohdalla alkaa vapaa vauhti. Reitti on Laviantie (2560)-Paluksentie (2556)-Noormarkuntie (2556)-Kullaantie (2550)-Noormarkuntie (2555) Finpyyntie (2555), Piilitie - Laviantie.

Maali on Piilitien lopussa. Piilitie on 420 m pitkä soratie. Maalialue on kilpailukeskuksen vieressä. Tiet ovat mutkaisia ja näkyvyys on paikoin huono, joten kilpailijoiden on pysyttävä omalla kaistallaan. Maantie-etapeilla on merkitty matka maaliin 3km, 1km ja 500m –kyltein.

Huom: Satakunnan ajojen maantiereitillä ajetaan SM-aika-ajot 29.6. Elite/U23 kääntyvät Harjunpäässä Urheilukentän kohdalla muut luokat jo aiemmin Harjakankaan ja Paluksen välillä. SM-aika-ajon lähdöt ovat Piilitien/Laviantien risteyksessä ja maali vastakkaisella puolella tietä Laviantielle.



5. KILPAILIJAT

ILMOITTAUTUMINEN

Kilpailuihin voi ilmoittautua 7.5.2018 mennessä Hobbydeed-järjestelmän kautta. Linkki ilmoittautumiseen on <https://www.hobbydeed.com/public/event/-p5ad88cad523d23.00414495>

KILPAILUMAKSUT

Kilpailumaksut ovat 12 euroa N/M-10 – N/M-14 sarjojen ajajilta ja muissa sarjoissa 25 euroa. Kilpailumaksut on maksettava ilmoittautumisen yhteydessä Hobbydeedissä.

KILPAILUASUT

Kilpailijan on käytettävä seuransa virallista edustusasua kilpailun aikana. Osanottajien on käytettävä hyväksytyä jäykkärakenteista kypärää.

KILPAILUNUMEROT

Kilpailunumeroita ei saa taittaa. Kilpailussa on käytössä kaksi numeroa, jotka kiinnitetään **oikeaan lonkkaan ja kylkeen**.

Kilpailussa käytetään transpondereita, jotka kiinnitetään pyörän haarukkaan. Tarkemmat ohjeet saa numeroiden noudon yhteydessä.

Kilpailunumeron pitää olla näkyvissä myös käytettäessä tuuliliviä tai sadetakkia. Jos numero ei ole näkyvissä kilpailija voidaan sijoittaa ryhmänsä viimeiseksi.

LÄHTÖ JA MAALIKUITTAUS

Lähtökuittaus tehdään lähtökuittauslistaan vähintään 20 minuuttia ennen lähtöä. Maaliintulo kuittausta ei ole.

KESKEYTTÄMINEN

Kilpailijan keskeyttäessä kilpailun hänen tulee ilmoittaa siitä kilpailun tuomarille ja/tai kilpailutoimistoon.

TUUMATARKASTUS

Nuorten luokkiin kuuluville pyöräilijöille suurin sallittu välitys on:

Luokka	välitys	Luokka	välitys
M/N-10	610 cm	M/N-12	610 cm
M/N-14	669 cm	M/N-16	701 cm
M/N-18	793 cm		

Tuumatarkastus on Urheilutalon piha-alueella lähtöpaikan luona.

VASTALAUSET

Katso säännöt 1.2.11N sääntökirja sivu 57-58

6. KILPAILIJOIDEN HUOLTO

HUOLTOAUTOT

Joukkueiden/seurojen, jotka haluavat huoltoauton on osallistuttava joukkueenjohtajien kokoukseen, jossa kerrotaan tarkemmin erityismääräyksistä ja/tai muutoksista ohjeisiin. Huoltoautojen järjestys arvotaan. Huoltoautojen joukkueenjohtajilla ja mekaniikoilla pitää olla vähintään huoltajakortti. Huoltoautossa on oltava vähintään kaksi henkilöä.

Huoltoautot ryhmittyvät numerojärjestykseen Urheilutalon piha-alueelle vähintään 10 minuuttia ennen lähtöä.

Huoltoauton suurin korkeus saa olla **166 cm**. Jos huoltoauton kuljettaja ei noudata kilpailun sääntöjä ja määräyksiä tai tieliikennelakia, voidaan hänet poistaa kilpailun huollosta. Huoltoauto ei saa ohittaa tuomariautoa ilman tuomarin lupaa.

Huoltoautojen numerot jaetaan joukkueenjohtajien kokouksessa.

Järjestäjällä on oikeus velvoittaa huoltoauto, jolla on vähemmän kuin viisi ajajaa huollettavanaan, ottamaan huollettavakseen sellaisia ajajia, joilla ei ole omaa huoltoa.

RAVINTO- ja VÄLINEHUOLTO

Ravintohuolto ei ole sallittu ennen 50 km täyttymistä ja viimeisen 20 km aikana. Tuomarineuvosto päättää tarkemmin ravintohuollosta ja siitä informoidaan joukkueenjohtajien kokouksessa.

Sunnuntaina maantie-etapilla M-elite/M-18 -lähdössä ravintohuolto on sallittu 2 ja 3 kierroksella kiinteältä ravintohuoltoalueelta, joka on Finpyyntiellä ennen Rauhalammintien risteystä.

Kategoria 2 ja 3 sekä N-elite/N-18, M-16 -luokkien lähdössä huolto on sallittu 2. kierroksella kiinteältä ravintohuoltoalueelta.

Välinehuollon tulee tapahtua aina pientareella tai tien oikeassa reunassa.

7. LÄÄKINTÄHUOLTO

Ensiapu: Noormarkun VPK:n ensivasteauto seuraa kilpailukolonnaa.

Päivystyspoliklinikka: Satakunnan keskussairaala, Sairaalan tie 3, 28500 Pori, **puh. 627 6868**.

Sairaankuljetus ja yleinen hätänumero: **puh. 112**.

8. KILPAILURADIO

Huoltoautossa tulee olla VHF-kilpailuradio. Vaatimus on ehdoton, ilman toimivaa radiota ei huoltoautolle anneta paikkaa kolonnassa. Turha radion käyttö on rike.

9. PALKINNOT JA PALKINTOJENJAKO

Jokaisessa sarjassa palkitaan kolme parasta pokaaleilla. M-elite-sarjassa palkitaan lisäksi 4-5 sijoille sijoittuneet. Elitesarjoissa on rahapalkinnot.

Kilpailujen palkintojenjakoon on osallistuttava seuran virallisessa asussa.

10. TULOSPALVELU

Kilpailun jälkeen täydelliset tulokset julkaistaan Koiviston Isku ry:n internetsivuilla: www.koivistonisku.fi.

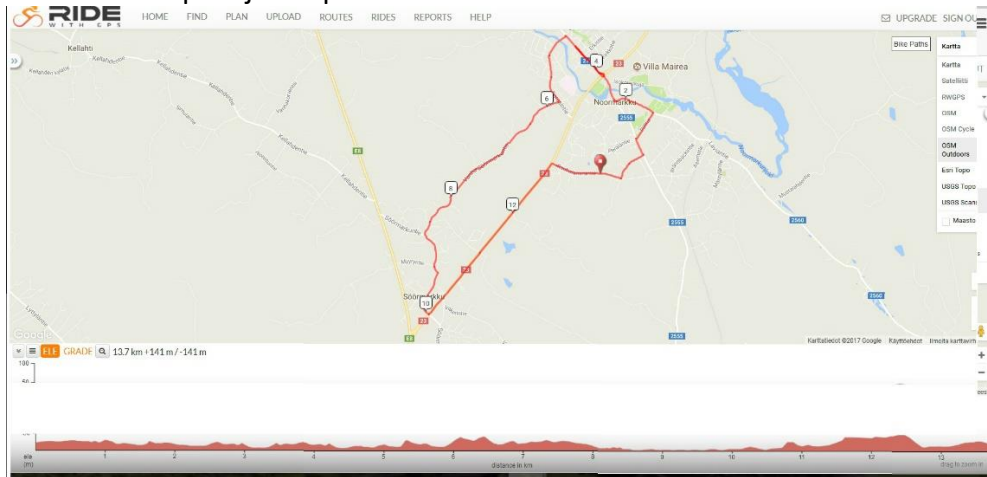
Tulokset julkaistaan myös Pyöräilyn tulospalvelu Kari Mäkisen sivuilla

<http://www.pyorailyntulospalvelu.profiili.fi>

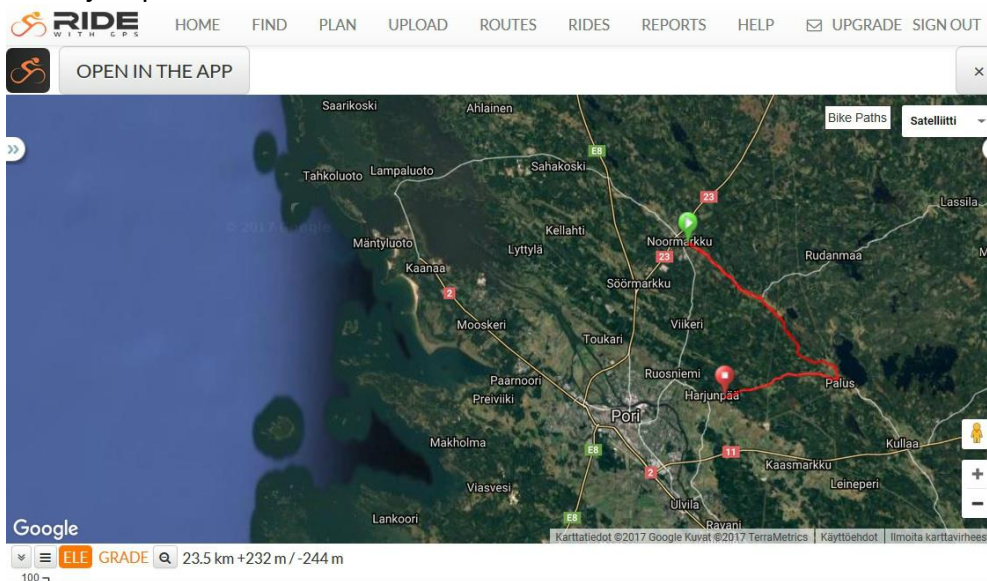
MAANTIOPYÖRÄILYN SM-KILPAILUT 2018

Koiviston Isku järjestää Noormarkussa myös maantiepyöräilyn SM-kilpailut 29.6.-1.7.2018.

Yhteislähtökilpailujen kilpailureitti:



Aika-ajokilpailun reitti:



Miesten elite/U23 -luokat kääntyvät Harjupäessä ja muut luokat jo ennen Palusta.